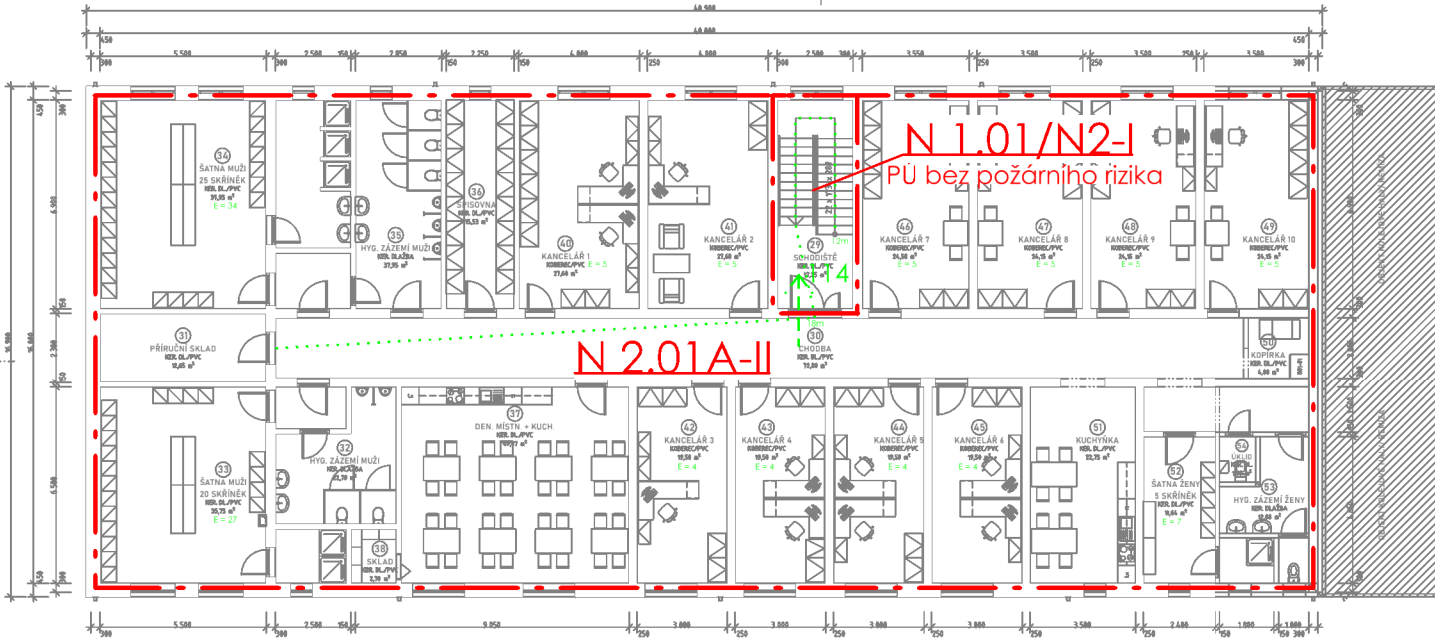


Č.	NÁZEV MÍSTNOSTI	(M2)
1	HALA/HOLBA	756,32
2	CHODBA	22,80
3	SCHODIŠTĚ	16,80
4	CHODBA	43,50
5	CHODBA	32,90
6	SKLAD SÍTEL	11,11
7	SKLAD SÍTEL	11,11
8	SKLAD	22,75
9	SKLAD	22,75
10	SKLAD	35,75
11	TECHNICKÁ MÍSTNOST	24,85
12	SKLAD	22,75
13	SKLAD	22,75
14	WC - M	5,38
15	WC - Ž	5,38
16	SKLAD	2,58
17	SKLAD BARVY + PHM	25,69
18	TLAKOVÉ E	8,27
19	SVAROVNÁ/DILNA OTV	51,75
20	NABÍDEJ	11,81
21	NABÍDEJ	11,81
22	DILNA	51,75
23	SKLAD	24,15
24	NABÍDEJ	11,81
25	NABÍDEJ	23,38
26	ZABÍDEJ	38,50
27	ANTYVYBĚH	24,18
28	SKLAD	24,18

CELKOVÁ ÚJTNÁ PLOCHA 1. NP: 1384,47 m²

LEGENDA MATERIÁLŮ
— KONSTRUKCE — ŽIVÝ
— OBYVACÍ NOSNÉ A VÝTNÍ OBLÍČI Z KER./ ŽD Z
— KONSTRUKCE
— BETON/ ŽELEZOBETON/ PREFAB. PANEL
— KONSTRUKCE
— TITULÁŘ OBLÁČI Z POLYSTYRENU/ POKRYTÍ V
— TITULÁŘ



Č.	NÁZEV MÍSTNOSTI	(M2)	PODLAHA	SV. V.
29	SCHODIŠTĚ	19,25	KERAMICKÁ DLAŽBA	2,900
30	CHODBA	72,80	KERAMICKÁ DLAŽBA/ PVC	2,900
31	PŘÍPOJNÝ SKLAD	12,65	KERAMICKÁ DLAŽBA/ PVC	2,900
32	HYG. ZÁZEMÍ MUŽI	12,78	KERAMICKÁ DLAŽBA	2,900
33	SATNA MUŽI	16,15	KERAMICKÁ DLAŽBA/ PVC	2,900
34	SATNA MUŽI	17,95	KERAMICKÁ DLAŽBA/ PVC	2,900
35	HYG. ZÁZEMÍ MUŽI	17,95	KERAMICKÁ DLAŽBA	2,900
36	SPROVODNA	15,53	KERAMICKÁ DLAŽBA/ PVC	2,900
37	ROK. MÍSTN. + KUCH.	40,97	KERAMICKÁ DLAŽBA/ PVC	2,900
38	SKLAD	2,70	KERAMICKÁ DLAŽBA/ PVC	2,900
39	KANCELÁŘ 1	27,68	KERAMICKÁ DLAŽBA/ PVC	2,900
40	KANCELÁŘ 2	27,68	KERAMICKÁ DLAŽBA/ PVC	2,900
41	KANCELÁŘ 3	19,50	KERAMICKÁ DLAŽBA/ PVC	2,900
42	KANCELÁŘ 4	19,50	KERAMICKÁ DLAŽBA/ PVC	2,900
43	KANCELÁŘ 5	19,50	KERAMICKÁ DLAŽBA/ PVC	2,900
44	KANCELÁŘ 6	19,50	KERAMICKÁ DLAŽBA/ PVC	2,900
45	KANCELÁŘ 7	19,50	KERAMICKÁ DLAŽBA/ PVC	2,900
46	KANCELÁŘ 8	19,50	KERAMICKÁ DLAŽBA/ PVC	2,900
47	KANCELÁŘ 9	19,50	KERAMICKÁ DLAŽBA/ PVC	2,900
48	KANCELÁŘ 10	19,50	KERAMICKÁ DLAŽBA/ PVC	2,900
49	KANCELÁŘ 11	19,50	KERAMICKÁ DLAŽBA/ PVC	2,900
50	KANCELÁŘ 12	19,50	KERAMICKÁ DLAŽBA/ PVC	2,900
51	KUCHYŇKA	22,75	KERAMICKÁ DLAŽBA/ PVC	2,900
52	SATNA ŽENY	11,64	KERAMICKÁ DLAŽBA/ PVC	2,900
53	HYG. ZÁZEMÍ ŽENY	12,60	KERAMICKÁ DLAŽBA	2,900
54	SKLAD	1,80	KERAMICKÁ DLAŽBA	2,900

CELKOVÁ ÚJTNÁ PLOCHA 2. NP: 584,85 m²

LEGENDA MATERIÁLŮ
— KONSTRUKCE — ŽIVÝ
— OBYVACÍ NOSNÉ A VÝTNÍ OBLÍČI Z KER./ ŽD ZDVA + TOP. ISOLANT
— KONSTRUKCE
— BETON/ ŽELEZOBETON/ PREFAB. PANEL
— KONSTRUKCE
— TITULÁŘ OBLÁČI Z POLYSTYRENU/ POKRYTÍ V
— TITULÁŘ

LEGENDA PBS

— - —	Hranice PÚ
N 1.01-IV	Označení požárního úseku vč. SPB
E = 200	Obsazenost požárního úseku
67	Východ z objektu a počet osob
5	Směr úniku a počet osob
TS	Total stop

Číslo změny:	Obsah změny:	Datum změny:
01	-	-
02	-	-
03	-	-

	Vypracoval:	
	ING. MARTIN BERNAS	
	Měřítko:	Datum:
Název přílohy:	1:250	10/2022
SO 36-72-01 ŽST Domažlice, provozní budova a hala OTV	Číslo části a přílohy:	
PŮDORYS PBŘ	B.2.8	18